



# Zawór zaporowy prosty

Nr kat. 530

DN 15÷50 / PN 16,0 MPa / Tmax=450°C

Rok wydania

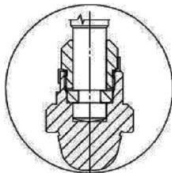
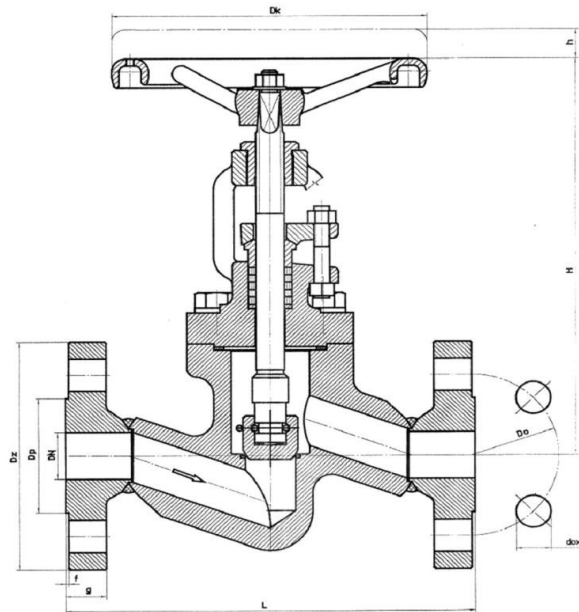
2010

Wydanie nr

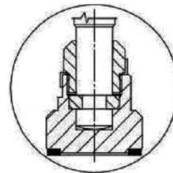
V

Karta nr

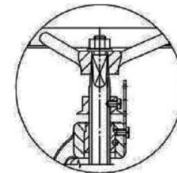
016



Grzyb regulacyjny



Grzyb z uszczelnieniem miękkim



Wskaźnik otwarcia

### Główne wymiary :

DN	Dz	Dp	Do	do x n	L	f	g	H	h	D <sub>K</sub>	Masa
mm											kg
15	105	45	75	14x4	210	2	20	195	12	120	6,0
20	130	58	90	18x4	230	2	22	195	12	120	9,0
25	140	68	100	18x4	230	2	24	255	14	160	11,0
50	195	102	145	26x4	350	3	30	335	30	250	24,0

**Zastosowanie :**

Zawory zaporowe kołnierzowe można montować w dowolnym położeniu na rurociągach, zwracając jedynie uwagę na prawidłowy kierunek przepływu czynnika, który powinien być zgodny z oznaczeniem na kadłubie. Zawory przeznaczone są do odcinania przepływu czynnika roboczego. W wykonaniu z grzybem regulacyjnym służą ponadto do dławienia przepływu.

**Czynnik roboczy :**

Zawory przeznaczone są do wody, pary, oleju oraz innych neutralnych czynników ciekłych i gazowych w przedziale temperatur od -10 °C do 425 °C.

**Zakres stosowania :**

Ciężnienie nominalne PN [bar]	Największe ciśnienie robocze [w bar] przy temp. czynnika (°C)						
	- 10 do 100°C	200 °C	250 °C	300 °C	350 °C	400 °C	425 °C
160	160	130	112	96	90	80	72

Szczegółowe informacje zawiera wykres „Dopuszczalne parametry robocze armatury dla stosowanych materiałów” (Układ p/t) w części IV katalogu.

**Materiały podstawowe:**

Nazwa części	Materiał
Kadłub	P250GH
Siedlisko kadłuba	Cr-Ni 18-8
Pokrywa	P250GH
Trzpień	X30Cr13
Siedlisko grzyba	X30Cr13
Uszczelnienia	Grafit

**Uwagi :**

1. Kołnierze zaworów mogą być wykonane na życzenie klienta wg: ANSI, BS, DIN
2. Wymagania i badania techniczne zaworów wg PN-EN 12266-1.
3. Klasa szczelności A wg PN-EN 12266-1.
4. Długość budowy wg PN-EN 558.
5. Świadectwo odbioru wg życzenia Klienta-wg PN-EN 10204.