



**Zawór kulowy zwrotny
gwintowany**

**Ball check valve
with threaded end**

**Клапан шаровой обратный
резьбовой**



Dane techniczne:

długość zabudowy wg rysunku
połączenie gwintowe wg PN-EN ISO 228-1:2005
klasa szczelności - A
ciśnienie robocze PN16
temperatura czynnika do 120°C

Technical data:

face to face lenght acc. to drawing
thread connections acc. PN-EN ISO 228-1:2005
leakproofness class - A
working pressure PN16
medium temperature up to 120°C

Технические параметры:

Строительная длина по рис.
Резьбовые соединения согл. PN-EN ISO 228-1:2005
Класс герметичности А
Рабочее давление PN16
Температура работы до 120 °С

Cechy konstrukcyjne:

Kula zawulkanizowana na całej powierzchni.
Możliwość wykonania z wyczyszką.
Wszystkie elementy są zabezpieczone przed korozją.
Wykonanie standardowe:
PN16, 70°C, NBR,
farba epoksydowa RAL5005 250 µm^(*).

Atest higieniczny PZH

Design features:

Total surface rubbered ball.
Drain plug execution possibility.
All parts are protected against corrosion

Standard execution:
PN16, 70°C, NBR,
epoxide paint RAL5005 250 µm^(*).

Hygienic attest by PZH

Конструктивные особенности:

Шар полностью вулканизирован.
Возможна версия с промывочным отверстием.
Все элементы защищены от коррозии.
Стандартное исполнение:
PN16, 70°C, NBR, эпоксидная краска RAL5005 250 мкм^(*).

Гигиенический сертификат Польского Учреждения Гигиены (PZH).

Zastosowanie:

Instalacje do ścieków, wody przemysłowej oraz innych płynów obojętnych chemicznie (NBR max.+70°C), dla wody pitnej (EPDM max.+120°C)

Figura 6616 do instalacji pompowych
Figura 6626 do instalacji grawitacyjnych

Application:

Water lines for sewage, industrial water or other fluids (NBR max.+70°C), and potable water (EPDM max.+120°C)

Figure 6616 for pump instalation
Figure 6626 for gravitation instalation

Применение:

В сетях сточных вод, промышленной воды и других химически нейтральных жидкостей (NBR макс.+70 С), для питьевой воды (EPDM макс.+120 С).

Артикул 6616 для насосных установок
Артикул 6626 для гравитационных установок

Montaż:

Zawór można montować na rurociągu w pozycji poziomej lub pionowej

* - możliwe inne wykonania

Assembly:

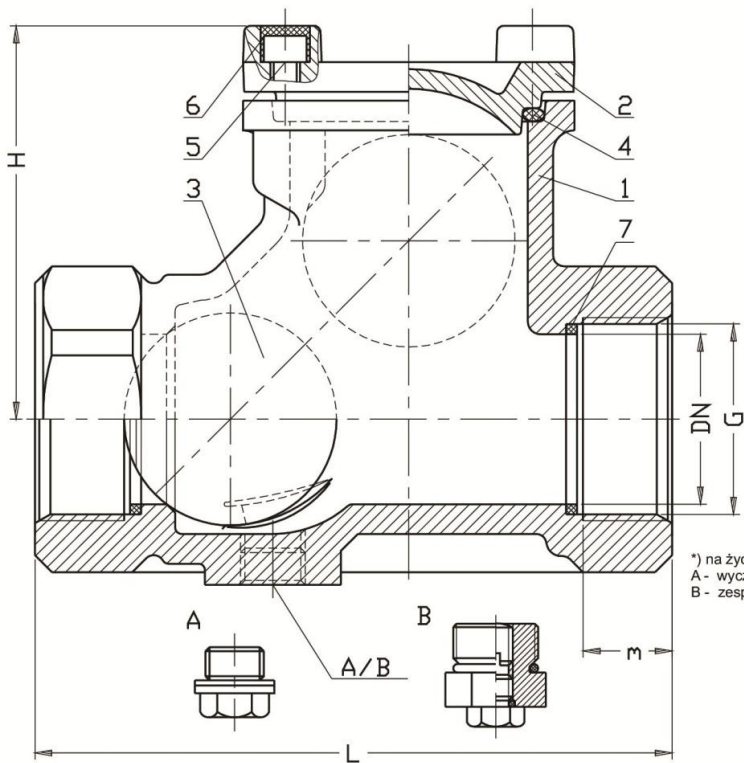
Valve can be assembled on pipe line in horizontal or vertical position

* - another executions possibility

Установка:

Клапан можно монтировать на трубопроводе в горизонтальном или вертикальном положении.

* - возможны другие исполнения



No.	Część, Part, Деталь	Materiały, Materials, Материал
1	Korpus Body Корпус	Żeliwo szare, żeliwo sferoidalne EN-GJL-250, PN-EN 1561:2012 EN-GJS-400-15, PN-EN 1563:2012
2	Pokrywa Bonnet Крышка	Żeliwo szare, żeliwo sferoidalne EN-GJL-250, PN-EN 1561:2012 EN-GJS-400-15, PN-EN 1563:2012
3	Kula Ball Шар	Aluminium AlSi PN-EN 1706: 2001 Guma NBR, EPDM PN-ISO 1629: 2005
4	Uszczelka Gasket Уплотнение	Guma NBR, EPDM PN-ISO 1629: 2005
5	Śruba Screw Болт	stal Fe/Zn5, stal nierdzewna PN-EN ISO 4762: 2006
6	Zaślepka śruby Screw stopper Заглушка болта	Parafina
7	Uszczelka Gasket Уплотнение	Guma NBR, EPDM PN-ISO 1629: 2005

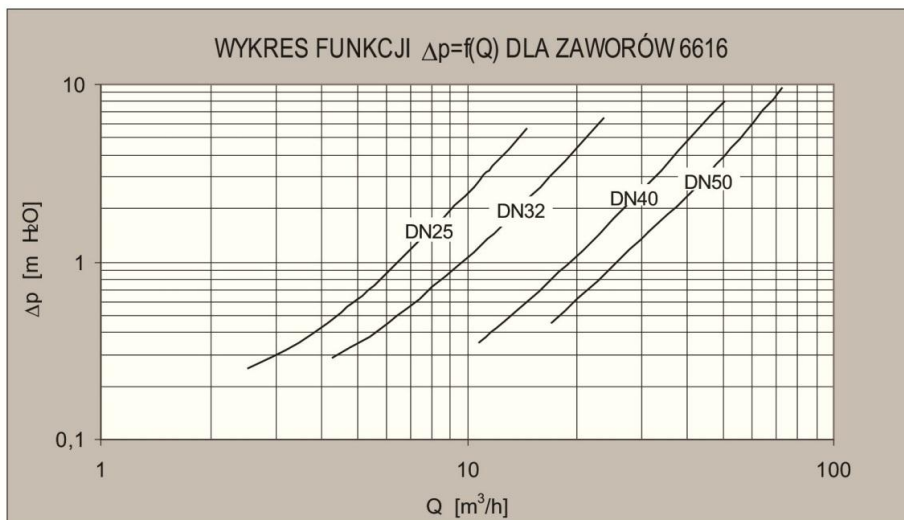
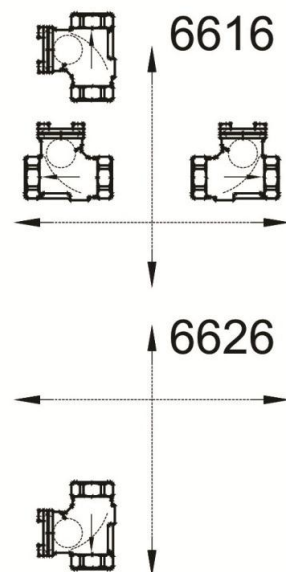
*) na życzenie/ for special order/ по заказу
 A - wyczystka/ drain plug/ промывочное отверстие
 B - zespół czyszcząco-odpowietrzający/ raising ball screw/ узел очистки и удаления

DN	G	L	m	H	Masa Weight Вес	
					6616	6626
	[cal]	[mm]			[kg]	
25	1"	120	18	75	1,7	---
32	5/4"	140	18	75	2,2	---
40	6/4"	150	20	89	3,1	---
50	2"	220	35	113	5,0	4,2

Sposób zamawiania/ Order procedure/ Способ заказа:
 Nr wyrobu; DN; materiały; PN;
 Product number; DN; materials; PN;
 № изделия; DN; Материал; PN;

Przykład, Example, Пример:
 6616; DN50; EN-GJS-400-15/EPDM; PN16.

Montaż, Assembly, Установка



Ze względu na ciągły rozwój firmy zastrzegamy sobie prawo do modyfikacji produkowanych wyrobów.
 В связи с постоянным развитием фирмы мы сохраняем за собой право внесения модификаций в производимые изделия.