

ZAWÓR KULOWY | BALL VALVES | ШАРОВЫЕ КЛАПАНЫ

ZK-KR

DN 10÷250

PN 2,5÷63



Charakterystyka / Characteristic / Характеристика

- **przyłącze / connection / тип присоединения :**
kołnierzowe / flanged / фланцевое
- **opcjonalnie z przyłączem : gwintowanym lub do spawania / optional connection: threaded or weld / дополнительные присоединения: резьбовые или сварные**
- **zawór kulowy regulacyjny / control ball valve / Регулирующий шаровой кран**
- **kula pływająca do DN100, powyżej DN100 podwójnie podparta / floating ball to DN100, double supported ball above DN100 / Кран в плавающим шаром (для DN ниже 100 мм), С шаром в опорах (для DN выше 100 мм)**
- **zakres temperatury pracy wg wykresu na stronie 7 dla kuli z uszczelnieniem PTFE i PEEK / According to the graph "presuer temprature" from page 7 in catalogue for ball's sealed with PTFE and PEEK / Диапазон рабочих температур, согласно графику «Температура-Давление», представленному рисунку на странице 7, для уплотнений PTFE и PEEK**
- **ustalony kierunek przepływu / set the direction of flow / Заданное направление потока**

Zastosowanie / Application / Применение

zawór kulowy zaprojektowany do zapewnienia wysokiej dokładności procesów regulacji przepływu / ball valves designed for high precision flow control processes / Шаровые краны, предназначенные для управления потоком с высокой точностью

Wyposażenie dodatkowe na życzenie klienta / Additional equipment on request / Дополнительное оборудование по запросу :

- **z silnikiem elektrycznym lub pneumatycznym / with electric actuator or pneumatic / с электрическим или пневматическим приводом,**
- **z krańcówkami sygnalizującymi położenie "otwarty-zamknięty" / with limit switches / с концевыми выключателями и сигнализаторами положения «открыт/закрыт» ,**
- **z zaworem spustowym / with drain valve / со спускным краном,**
- **z możliwością zmiany długości zabudowy zaworu / with the possibility of changing the body length / с возможностью изменения строительной длины крана во время монтажа,**
- **w wykonaniu z zabezpieczeniem przeciwogniowym / "fire-safe" ball valves / Огнестойкие шаровые краны ,**
- **w wykonaniu antyelektrostatycznym / antistatic protection as an option / С защитой от возникающего статического разряда,**

Certyfikacja Systemu Zarządzania:



Certyfikacja wyrobów:

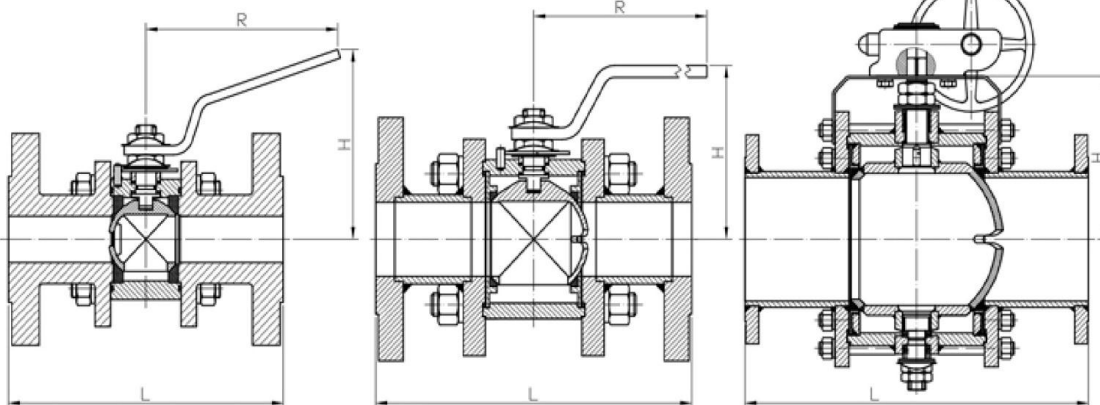


TYP / TYPE / ТИП ZK-KR

DN 10÷32

DN 40÷100

DN 125÷250



Maksymalne ciśnienie pracy wg tabeli/

Maximum working pressure specified in Table / Максимальное рабочее давление указанное в таблице

PN	długość zabudowy body length длина корпуса				wymiar dimensions размеры		waga weight вес
	dla owiercenia kołnierzy wg PN-EN 1092-1		dla owiercenia kołnierzy wg ANSI B 16.5		R	H	kg
	2,5 do 40	63	150	300			
DN							
10	120	210	120	210	110	90	~ 2,2
15	130	210	130	210	125	100	~ 3,6
20	150	230	150	230	130	110	~ 4,6
25	160	230	160	230	200	130	~ 5,5
32	180	260	180	260	200	130	~ 8,0
40	200	260	200	260	220	110	~ 12,0
50	230	300	230	300	220	120	~ 16,0
65	290	340	290	340	280	130	~ 22,0
80	310	-	310	-	280	170	~ 30,0
100	350	-	350	-	400	190	~ 46,0
125	400	-	400	-	760	235	
150	480	-	480	-	760	230	
200	600	-	600	-		265	
250	730	-	730	-		350	

Uwagi / Remarks / Комментарии:

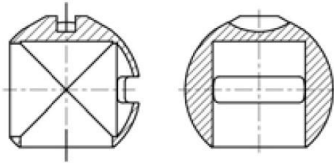
- kołnierze zaworów wykonane wg standardu **PN-EN 1092-1**, na życzenie wykonanie zgodne z **ANSI, DIN** lub wg indywidualnych potrzeb / flanges made according to standard **PN-EN 1092-1**, execution available on request in accordance with **ANSI, DIN** or according to individual needs / клапаны, фланцы сделаны в соответствии со стандартом **PN-EN 1092-1**, по желанию заказчика возможно исполнение в соответствии со стандартами **ANSI, DIN**,
- wymagania dot. kurków kulowych wg / requirements for ball valves according to / Требования для шаровых клапанов : **PN-EN 1983**,
- badania armatury wg / pressure tests according to/ Испытания клапанов : **PN-EN 12266-1**,
- klasa szczelności / rate of tightness / Класс герметичности : **A**,
- długość zabudowy wg / body length according to / Строительная длина крана соответствует требованиям : **PN-EN 558**,
- świadectwo odbioru wg / Inspection Certificate according to / Сертификат испытаний согласно требованиям и нормам : **PN-EN 10204**,
- na życzenie klienta deklaracja zgodności wg / Customer on request the declaration of conformity according to / По требованию заказчика предоставляется сертификат соответствия : **PN-ISO 17050-1**.

Charakterystyka kuli w zaworach regulacyjnych

Characteristics of the ball in ball valves regulatory
Характеристики шара регулирующих шаровых кранов

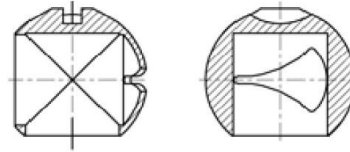
Kula do zaworu o charakterystyce liniowej "P"

The ball to valve with linear characteristic "P."
Шар крана с линейной характеристикой «P»



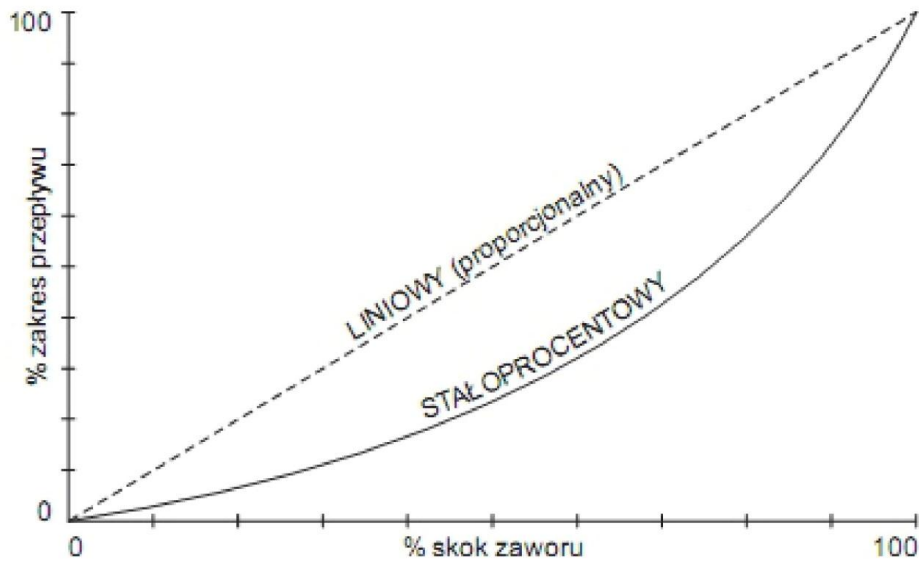
Kula o charakterystyce stałoprocentowej "PI"

The ball to valve with constant-percentage characteristic „PI”
Шаровой запирающий элемент с постоянной равнопроцентной характеристикой „PI”

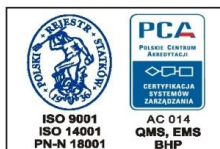


Charakterystyka przepływu liniowego i stałoprocentowego

Linear „P” and constant-percentage „PI” flow characteristic
Линейная и равнопроцентная характеристика расхода



Certyfikacja
Systemu Zarządzania:



Certyfikacja wyrobów:

