



**Zawór grzybkowy
zwrotny**

Non return valve

**Клапан обратный
грибковый**



Na zdjęciu DN100

Dane techniczne:

połączenia kołnierzowe wg PN-EN 1092-2: 1999
klasa szczelności - A
ciśnienie robocze PN10, PN16
temperatura czynnika - do 120°C

Technical data:

flanges acc. EN 1092-2
leakproofness class - A
working pressure PN10, PN16
medium temperature up - to 120°C

Технические параметры:

Фланцевое соединение согл. PN-EN 1092-2: 1999
Класс герметичности - А
Рабочее давление PN 10, PN16
Температура вещества до 120°C

Cechy konstrukcyjne:

Wszystkie elementy są zabezpieczone przed korozją.

Wykonanie standardowe:
PN16, 70°C, farba epoksydowa
RAL5005 250µm.

Design features:

All parts are protected against corrosion.

Standard execution:
PN16, 70°C, epoxide paint
RAL5005 250µm.

Конструктивные особенности:

Все элементы защищены от коррозии.

Стандартное исполнение:
PN16, 70°C, эпоксидная краска
RAL5005 250µm.

Zastosowanie:

Zawór zwrotny zabezpiecza powrót cieczy w układach pompowych

Application:

Return valve prevents the liquid in pump systems.

Применение:

Обратный клапан предотвращает обратное течение жидкости в насосных системах.

Montaż:

Montaż w pozycji dowolnej.

Assembly:

Installation in any position.

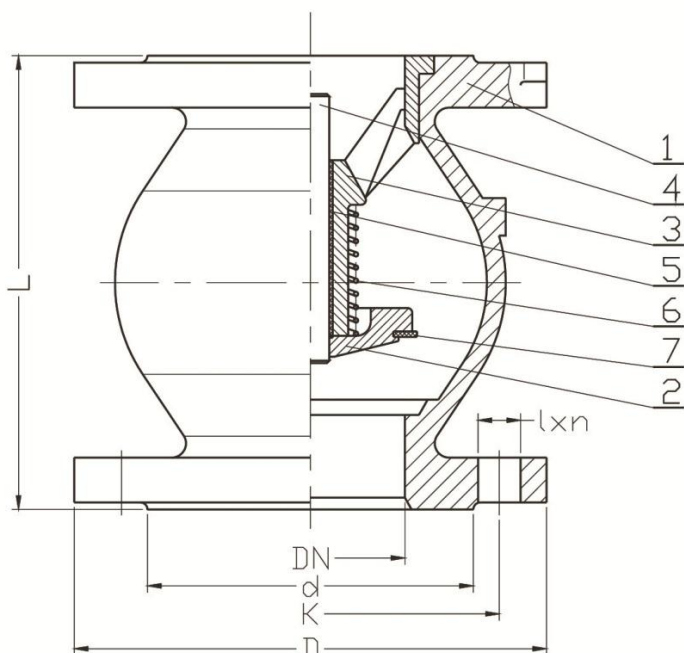
Установка:

Установка возможна в любом положении.

* - możliwe inne wykonania

* - other executions on request

* - возможны другие исполнения



No.	Część, Part, Деталь	Materiał, Material, Материал
1.	Korpus Body Корпус	Żeliwo szare EN-GJL-250 PN-EN 1561: 2012
2.	Grzyb Valve head Гриб	Żeliwo szare EN-GJL-250 PN-EN 1561: 2012
3.	Prowadnica Fence забор	Żeliwo szare EN-GJL-250 PN-EN 1561: 2012
4.	Trzpień Spindle Шпindelъ	Stal nierdzewna X8CrNiS18-9 PN-EN 10088-1: 2007(1.4305)
5.	Tuleja ślizgowa Sliding sleeve скользящая манжета	DN50 - 80 mosiądz DN100 - 150 stal nierdzewna DN200 - 250 brąz
6.	Sprężyna Spring Пружина	X10CrNi18-8 (1.4310) PN-EN 10088-1: 2007
7.	Uszczelka Seal Уплотнительное кольцо	Guma NBR PN-ISO 1629: 2005

DN	PN10 (PN16)		D	L	d	Kv	Masa Вес
	k	l _{xn}					
	[mm]			[mm]		[m ³ /h]	[kg]
DN50	125	4x19	165	106	98	100	5,7
DN65	145	4x19	185	126	118	160	8,7
DN80	160	8x19 (4x19)	200	146	132	230	10,8
DN100	180	8x19	220	176	156	390	13,5
DN125	210	8x19	250	206	184	625	21
DN150	240	8x23	285	236	211	900	30
DN200	295	12x23 (8x23)	340	306	260	1100	49
DN250	355 (350)	12x28 (12x23)	405	376	319	1250	73,3

Sposób zamawiania/ Order procedure/ Способ заказа:
 Nr wyrobu; DN; materiały; PN;
 Product number; DN; materials; PN;
 № изделия; DN; Материал; PN;

Przykład, Example, Пример;
 6525; DN50; EN-GJL-250; PN16.

Ze względu na ciągły rozwój firmy zastrzegamy sobie prawo do modyfikacji produkowanych wyrobów.
 В связи с постоянным развитием фирмы мы сохраняем за собой право внесения модификаций в производимые изделия.