

## STOPA SPRZĘGAJĄCA

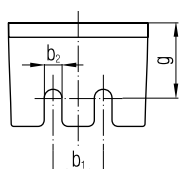


Stopa sprzęgająca przeznaczona jest do montażu z króćcem poziomym.

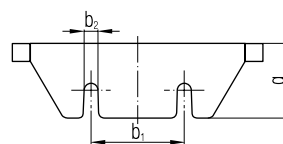
| Typ łącznika przewodnic | B   | b <sub>1</sub> | b <sub>2</sub> | g  |
|-------------------------|-----|----------------|----------------|----|
| SS 50                   | 124 | 34             | 12             | 51 |
| SS 80                   | 124 | 34             | 12             | 51 |
| SS 100                  | 124 | 34             | 12             | 51 |
| SS 150                  | 148 | 100            | 14             | 50 |

### Łączniki przewodnic

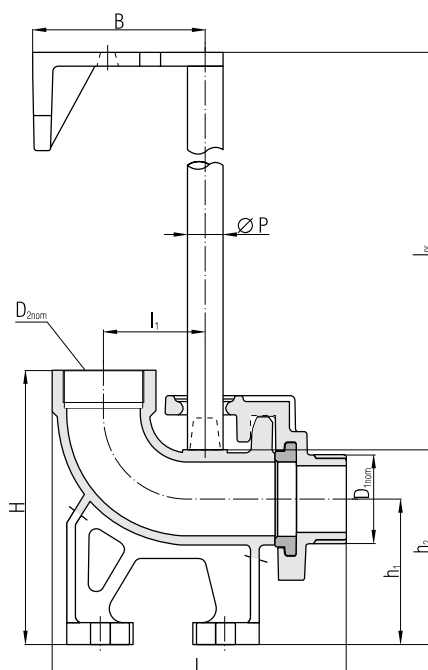
SS 50



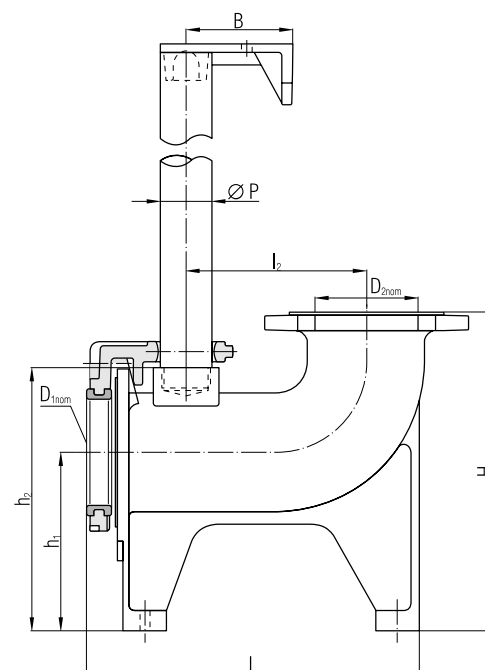
SS 80 ÷ 150



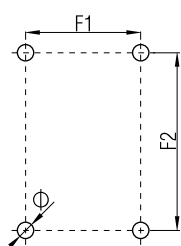
SS 50



SS 80 ÷ 150



### Szkic wymiarowy otworów fundamentowych



Wykonanie materiałowe:

korpus - żeliwo

uszczelka - NBR

Otwory w stopie przeznaczone na fundamentowanie do podłoża.

Dostawa stopy nie obejmuje przewodnic, które należy wykonać we własnym zakresie.

I<sub>pr</sub> - wymiar uzależniony od głębokości zainstalowania pompy

| Typ stopy | D <sub>1nom</sub> | D <sub>2nom</sub> | H   | h <sub>1</sub> | h <sub>2</sub> | L     | Ø  | I <sub>1</sub> | F1  | F2  | Ø P    | Masa [kg] |
|-----------|-------------------|-------------------|-----|----------------|----------------|-------|----|----------------|-----|-----|--------|-----------|
| SS 50     | 2"                | 2"                | 197 | 104,5          | 140            | 214   | 13 | 74             | 91  | 140 | 3/4"   | 9         |
| SS 80     | Ø80               | Ø80               | 316 | 190            | 241            | 341   | 16 | 142            | 200 | 250 | 1"     | 27        |
| SS 100    | Ø100              | Ø100              | 314 | 190            | 251            | -     | 16 | 153            | 200 | 250 | 1 1/2" | 25        |
| SS 150    | Ø150              | Ø250              | 603 | 408            | 498            | 631,5 | 25 | 309            | 250 | 280 | 2"     | 105       |