

Owiert kołnierza <b>PN 10 / PN 6</b> PN-EN 1092-2	<b>KOMPENSATOR typ TKK</b> CECHY OGÓLNE	Nr karty <b>5.1.1</b>
Długość zabudowy L wg tabeli wymiarowej		Średnice nominalne <b>DN 40 – DN 3000</b>



Fot. Kompensator typ TKK.

**FUNKCJE:**

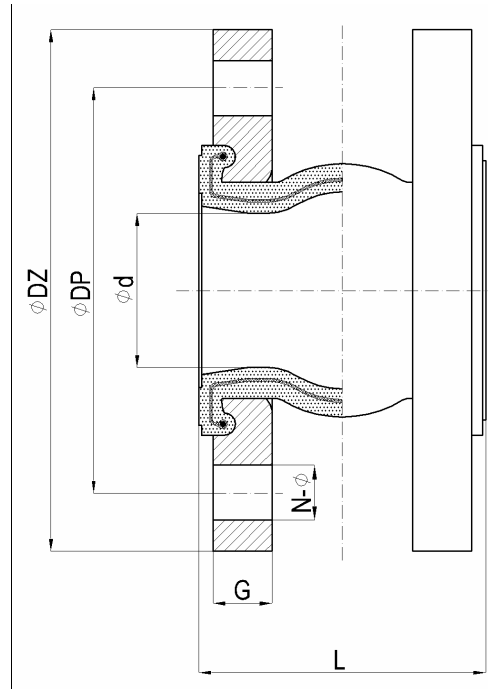
- redukcja naprężeń rurociągu
- kompensacja wydłużeń rurociągu
- eliminacja drgań
- tłumienie hałasu
- skorygowanie niedokładności montażowych rurociągu
- ułatwienie montażu i demontażu armatury

**PRZYKŁADOWE ZASTOSOWANIA:**

- stacje uzdatniania wody
- oczyszczalnie ścieków
- wodociągi i kanalizacje
- przemysł spożywczy
- przemysł chemiczny
- energetyka
- budownictwo okrętowe

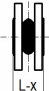



ELEMENT	WYKONANIE MATERIAŁOWE
Kołnierze	stal węglowa St 3S galwanizowana Zn
Mieszek elastyczny	EPDM wzmocniony tkaniną kordową

<p>Owiewt kolnierza PN 10 PN-EN 1092-2</p>	<h2>KOMPENSATOR typ TKK</h2> <p>DANE TECHNICZNE</p>	<p>Nr karty 5.2.1.</p>
<p>Długość zabudowy L wg tabeli wymiarowej</p>		<p>Średnice nominalne DN 40 – DN 1200</p>

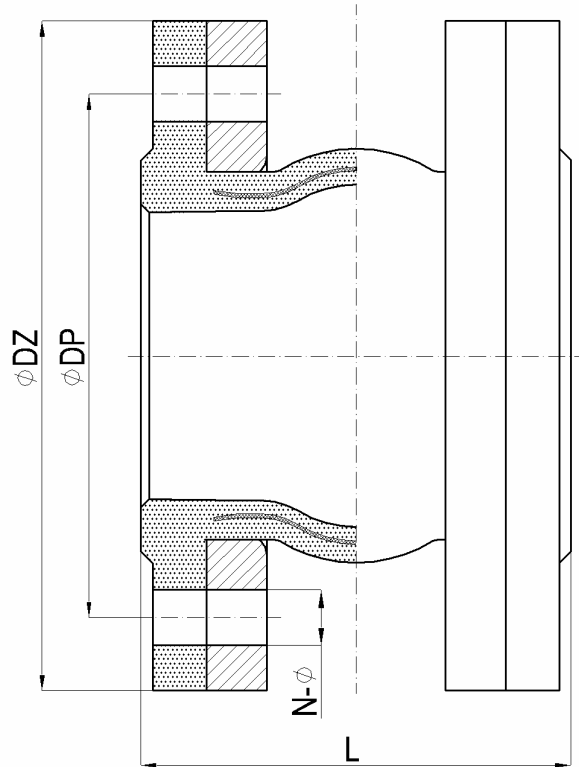


Rys. Kompensator typ TKK.

Tabela wymiarowa.

DN	Pr [MPa]	L [mm]	G [mm]	ØDZ [mm]	ØDP [mm]	Ød [mm]	N-Ø	Dopuszczalny zakres kompensacji				M [kg]
												
								-x [mm]	+x [mm]	e [mm]	φ [°]	
40	1.0	95	17	150	110	35	4 - Ø18	10	6	9	15	3.7
50	1.0	105	18	165	125	46	4 - Ø18	8	4	8	15	5
65	1.0	115	18	185	145	57	4 - Ø18	12	6	10	15	6
80	1.0	135	20	200	160	76	8 - Ø18	12	6	10	15	7
100	1.0	150	20	220	180	92	8 - Ø18	12	10	12	15	9
125	1.0	165	22	250	210	115	8 - Ø18	16	10	12	15	12
150	1.0	185	22	285	240	135	8 - Ø22	16	10	12	15	15
200	1.0	210	24	340	295	185	8 - Ø22	20	14	22	15	20
250	1.0	235	25	395	350	235	12 - Ø22	20	14	22	15	26
300	1.0	250	25	445	400	285	12 - Ø22	20	14	22	15	32
350	1.0	265	29	505	460	335	16 - Ø22	25	16	22	15	42
400	1.0	265	32	565	515	370	16 - Ø26	25	16	22	15	57
500	1.0	265	32	670	620	475	20 - Ø26	25	16	22	15	84
600	1.0	265	36	780	725	570	20 - Ø30	25	16	22	15	106
700	1.0	320	40	895	840	-	24-Ø30	16	25	22	15	-
800	1.0	340	46	1015	950	-	24-Ø33	16	25	22	15	-
900	1.0	370	50	1115	1050	-	28-Ø33	16	25	22	15	-
1000	1.0	400	53	1230	1160	-	28-Ø36	18	26	24	15	-
1200	1.0	420	56	1455	1380	-	32-Ø39	18	26	24	15	-

Owiert kołnierza <b>PN 10 / PN 6</b> PN-EN 1092-2	<b>KOMPENSATOR typ TKK</b>  DANE TECHNICZNE	Nr karty <b>5.2.2.</b>
Długość zabudowy L wg tabeli wymiarowej		Średnice nominalne <b>DN 1400 – DN 3000</b>



Rys. Kompensator typ TKK.

Tabela wymiarowa.

PN	DN	Pr [MPa]	L [mm]	ØDZ [mm]	ØDP [mm]	N-Ø	Dopuszczalny zakres kompensacji			
							x [mm]	+x [mm]	e [mm]	φ [°]
PN 10	1400	1.0	450	1675	1590	36-Ø42	20	28	26	15
	1500	1.0	500	1785	1700	36-Ø42	20	28	26	15
	1600	1.0	500	1915	1820	40-Ø48	25	35	30	10
PN 6	1800	0.6	500	2045	1970	44-Ø41	25	35	30	10
	2000	0.6	550	2265	2180	48-Ø44	25	35	30	10
	2200	0.6	400	2475	2390	52-Ø44	25	35	30	10
	2400	0.6	610	2685	2600	56-Ø44	25	35	30	10
	2600	0.6	650	2905	2810	60-Ø50	25	35	30	10
	2800	0.6	680	3115	3020	64-Ø50	25	35	30	10
	3000	0.6	680	3315	3220	68-Ø50	25	35	30	10