

Owiert kołnierza PN 10* PN-EN 1092-2	KLAPA BURZOWA typ TKB CECHY OGÓLNE	Nr karty 4.1.1.
_____		Średnice nominalne DN 150 – DN 1600



Fot. Klapa burzowa typ TKB-A.

FUNKCJE:

- zapewnia jednokierunkowy przepływ medium

PRZYKŁADOWE ZASTOSOWANIA:

- oczyszczalnie ścieków
- przepompownie
- obiekty melioracyjne
- obiekty portowe, nabrzeża

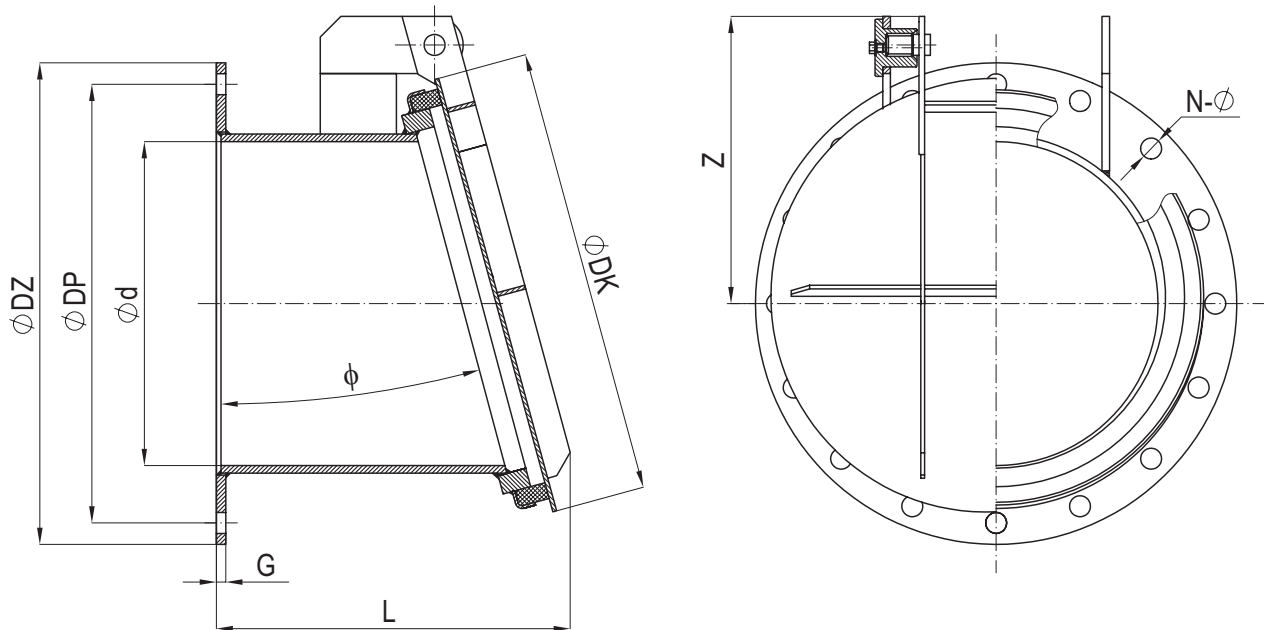
Typy klap burzowych	Charakterystyka	Nr karty katalogowej
TKB-A	do montażu na króćcu lub na ścianie zbiornika	4.2.1.
TKB-BA	z przeciwwagą, do montażu na króćcu	4.2.2.
TKB-BB	z przeciwwagą, do montażu na ścianie zbiornika	4.2.3.

Element	WYKONANIE MATERIAŁOWE**	
	Standardowe	Specjalne
Korpus, kołnierz, klapa	stal węglowa St3SX zabezpieczona powłoką antykorozyjną	stal nierdzewna 1.4301
Uszczelnienie	EPDM	

* istnieje możliwość wykonania owiercia kołnierza według specyfikacji Zamawiającego.

** inne wykonania materiałowe na zapytanie ofertowe.

Owiert kołnierza PN 10* PN-EN 1092-2	KLAPA BURZOWA typ TKB-A do montażu na króćcu lub na ścianie zbiornika	Nr karty 4.2.1.
_____		Średnice nominalne DN 150 – DN 1600



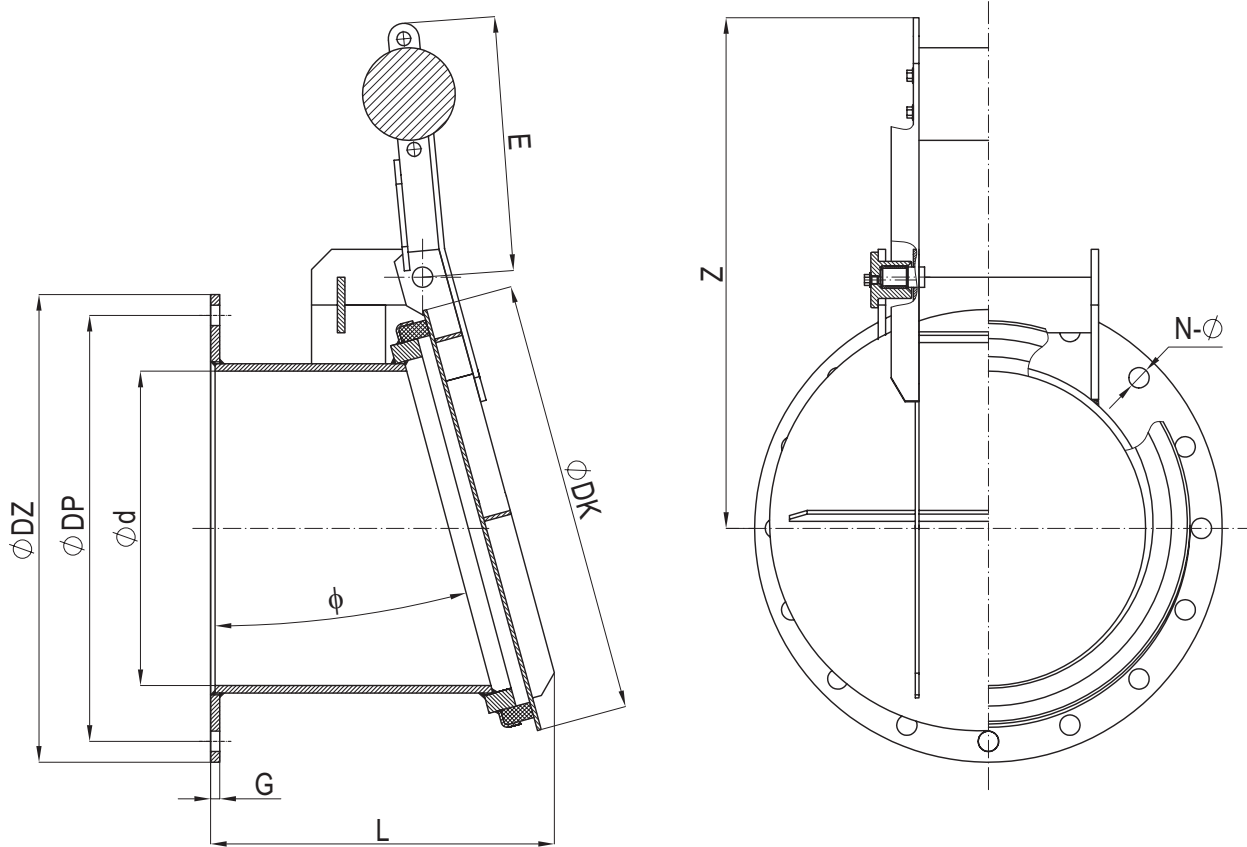
Rys. Kłapa burzowa typ TKB-A.

Tabela wymiarowa.

DN	L [mm]	G [mm]	ØDZ [mm]	ØDP [mm]	Ød [mm]	N-Ø	ØDK [mm]	Z [mm]	φ [°]	M [kg]
150	240	8	285	240	150	8-Ø22	270	200	15	18
200	260	10	340	295	206	8-Ø22	325	209	15	22
250	310	10	395	350	259	12-Ø22	380	243	15	30
300	310	10	445	400	308	12-Ø22	430	266	15	36
350	360	10	505	460	341	16-Ø22	470	286	15	45
400	360	10	565	515	390	16-Ø26	520	309	15	53
500	360	12	670	620	488	20-Ø26	625	389	15	71
600	420	12	78	725	594	20-Ø30	730	440	15	87
700	420	12	895	840	700	24-Ø30	820	493	10	108
800	470	12	1015	950	797	24-Ø33	910	536	10	140
900	470	16	1115	1050	898	28-Ø33	1025	602	10	172
1000	520	16	1230	1160	996	28-Ø36	1130	627	10	220
1200	520	16	1455	1380	1200	32-Ø39	1360	735	10	301
1400	570	20	1675	1590	1396	36-Ø42	1550	848	10	418
1600	570	20	1915	1820	1596	40-Ø48	1750	952	10	496

* istnieje możliwość wykonania owiercia kołnierza według specyfikacji Zamawiającego.

Owiert kołnierza PN 10* PN-EN 1092-2	KLAPA BURZOWA typ TKB-BA z przeciwwagą, do montażu na króćcu	Nr karty 4.2.2.
<hr style="width: 10%; margin: auto;"/>		Średnice nominalne DN 150 – DN 1600



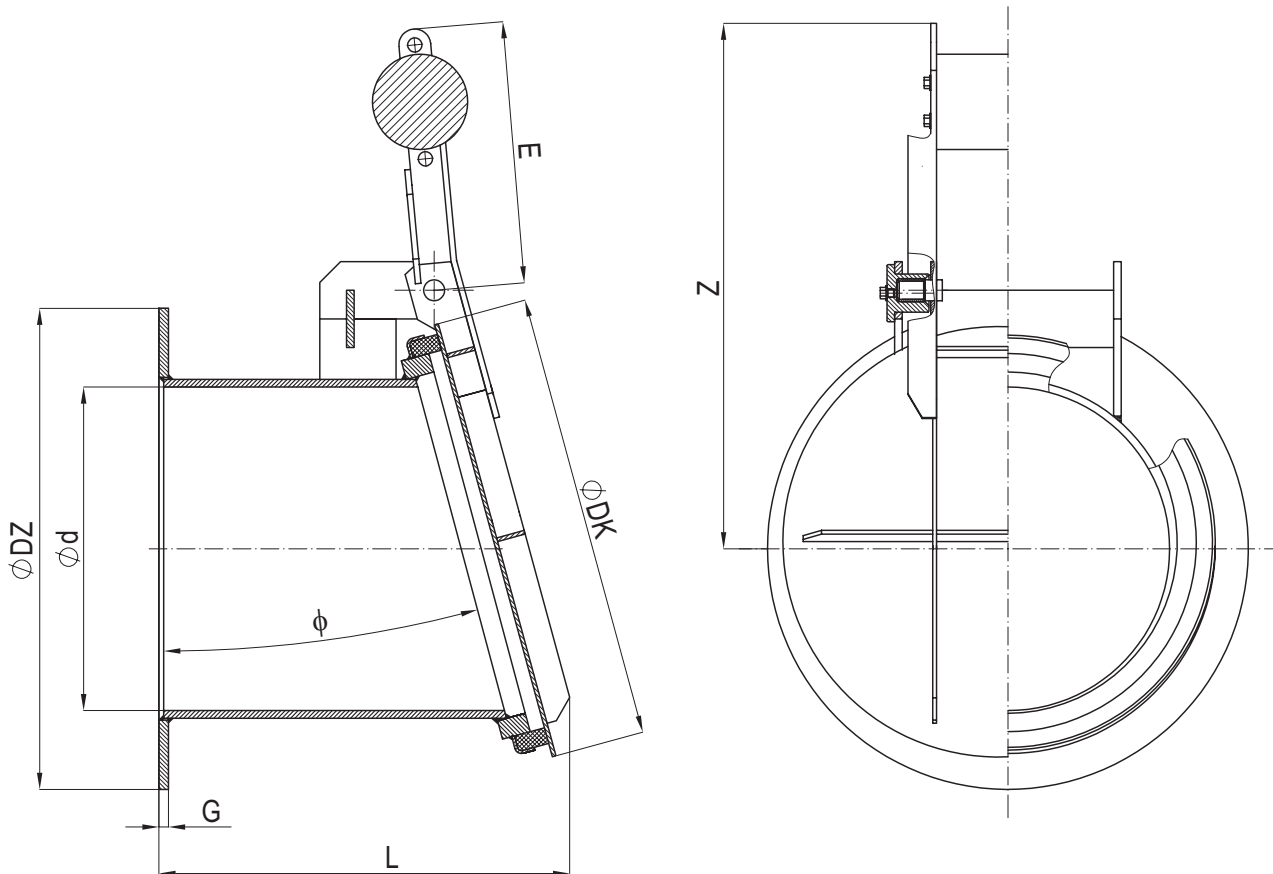
Rys. Kłapa burzowa typ TKB-BA.

Tabela wymiarowa.

DN	L [mm]	G [mm]	ØDZ [mm]	ØDP [mm]	Ød [mm]	N-Ø	ØDK [mm]	E [mm]	Z [mm]	φ [°]	M [kg]
150	260	10	285	240	150	8-Ø22	265	255	409	15	26
200	260	10	340	295	206	8-Ø22	325	255	449	15	27
250	310	10	395	350	259	12-Ø22	380	255	483	15	35
300	310	10	445	400	308	12-Ø22	430	255	506	15	43
350	360	10	505	460	341	16-Ø22	470	255	526	15	56
400	360	10	565	515	390	16-Ø26	520	255	549	15	68
500	360	12	670	620	488	20-Ø26	625	255	620	15	95
600	420	12	780	725	594	20-Ø30	730	380	795	15	123
700	420	12	895	840	700	24-Ø30	820	380	848	10	149
800	470	12	1015	950	797	24-Ø33	910	380	891	10	191
900	470	16	1115	1050	898	28-Ø33	1025	380	957	10	248
1000	520	16	1230	1160	996	28-Ø36	1130	595	1197	10	316
1200	520	16	1455	1380	1200	32-Ø39	1360	595	1305	10	433
1400	570	20	1675	1590	1396	36-Ø42	1550	595	1418	10	615
1600	570	20	1915	1820	1596	40-Ø48	1750	595	1522	10	766

* istnieje możliwość wykonania owiertu kołnierza według specyfikacji Zamawiającego.

Owiewt kołnierza wg specyfikacji Zamawiającego.		Nr karty 4.2.3.
	KLAPA BURZOWA typ TKB-BB z przeciwwagą, do montażu na ścianie zbiornika	Średnice nominalne DN 150 – DN 1600



Rys. Klapa burzowa typ TKB-BB.

Tabela wymiarowa.

DN	L [mm]	G [mm]	ØDZ [mm]	Ød [mm]	ØDK [mm]	E [mm]	Z [mm]	φ [°]	M [kg]
150	370	10	285	150	265	255	409	15	27
200	370	10	340	206	325	255	449	15	30
250	370	10	395	259	380	255	483	15	39
300	400	10	445	308	430	255	506	15	49
350	420	10	505	341	470	255	526	15	60
400	440	10	565	390	520	255	549	15	75
500	480	12	670	488	625	255	620	15	110
600	620	12	780	594	730	380	795	15	140
700	620	12	895	700	820	380	848	10	164
800	620	12	1015	797	910	380	891	10	215
900	640	16	1115	898	1025	380	957	10	278
1000	840	16	1230	996	1130	595	1197	10	395
1200	880	16	1455	1200	1360	595	1305	10	541
1400	950	20	1675	1396	1550	595	1418	10	773
1600	1020	20	1915	1596	1750	595	1522	10	980