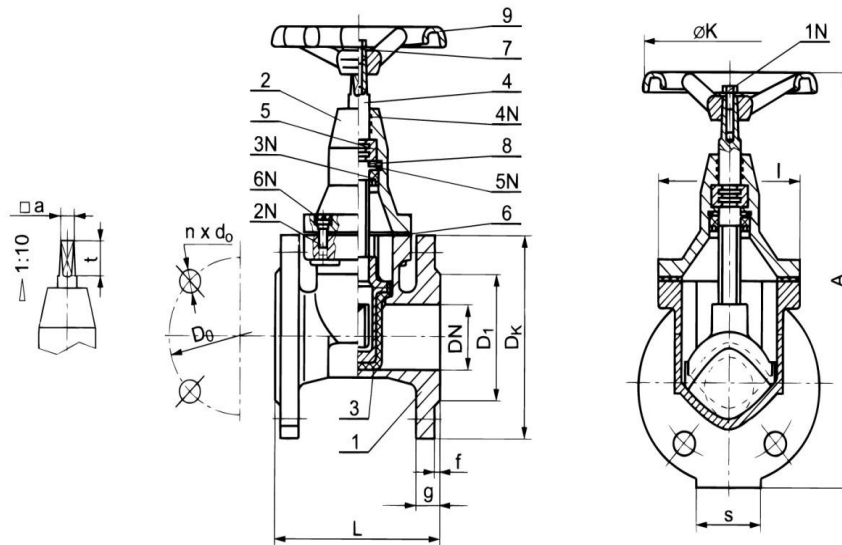


Zasuwa typ 126 DN 50÷300 nr kat.: 1343-0.2/2011

Gate valve typ 126 DN 50÷300 Cat. No. 1343-0.2/2011



DN	Pnom [MPa]	Wymiary gabarytowe Overall dimensions			Wymiary przyłączeniowe Connection dimensions							Masa Weight [kg]	Wymiar czopa Pin size □axt	
		L	A	ØK	Dk	D1	l	g	f	D0	n x d0			s
50	1,6	150±1,0	336	160	165	102	134	20	3	125	4 x 19	70	17,0	13,4 x 28
80	1,6	180±1,0	423	200	200	133	180	22	3	160	8 x 19	80	24,0	16,4 x 28
100	1,6	190±1,0	472	200	220	158	180	24	3	180	8 x 19	80	32,0	16,4 x 28
125	1,6	200±1,5	555	200	250	184	264	26	3	210	8 x 19	100	40,0	16,4 x 28
150	1,0	210±1,5	618	250	285	212	288	26	3	240	8 x 23	80	54,0	19,4 x 38
200	1,0	230±1,5	748	250	340	268	360	26	3	295	8 x 23	80	82,0	19,4 x 38
250	1,0	250±1,5	887	320	395	320	456	28	3	350	12 x 23	120	115,0	22,4 x 40
300	1,0	270±1,5	997	320	445	370	541	28	4	400	12 x 23	120	147,0	22,4 x 40

DN	Nazwa części Description	Dla wody przemysłowej i pitnej For industrial and portable water	
1	Korpus Body	EN-GLJ-250 (Gatunek EN-GJS-500-7 dla DN 300 w standardzie a dla pozostałych DN jako wyk. spec.) EN-GLJ-250 (EN-GJS-500-7 brand for DN 300 in a standard version and for the remaining DN as a special version)	
2	Nasada Cap	EN-GLJ-250+guma (rubber) IZA-276 EN-GLJ-250+guma (rubber) SM-6	
3	Klin ogumowany Rubber lined wedge	EN-GLJ-250+guma (rubber) IZA-276 EN-GLJ-250+guma (rubber) SM-6	
4	Trzpień Spindle	X6CrNiTi18-10	
5	Tuleja ustalająca trzpień Spindle fixing bush	CuZn38Pb2	
6	Uszczelka nasady Cap seal	guma W-60-2 ko (rubber W-60-2 acid res.)	guma spożywcza W-60-2 (rubber W-60-2 for food prod.)
7	Podkładka śruby Bolt washer	X6CrNiTi18-10	
8	Podkładka tulei Bush washer	X6CrNiTi18-10	
9	Kółko Hand-wheel	EN-GLJ-250	
1N	Śruba M6 Bolt M6	8.8-A3J	
2N	Śruba M8 Bolt M8	8.8-A3J	
3N	Pierścień uszczelniający U2 Sealing ring U2	NBR	
4N	Uszczelka O-Ring O-Ring	NBR	
5N	Pierścień osadzczy Mounting ring	wg PN	
6N	Zaślepka śruby nasady Cap bolt plug	Polietylen (Polyethylene)	
	Pokrycie malarskie zewnętrzne External paint coating	Lakier proszkowy epoksydowy - zielony Epoxide powdered enamel - green	Lakier proszkowy epoksydowy - zielony Epoxide powdered enamel - green
	Pokrycie malarskie wewnętrzne Internal paint coating		Farba epoksydowa spożywcza biała (lub piaskowa) Epoxide paint for food industry white (or sand-colour)

Kolnierze odwiercane na: PN-4,0 - DN50
PN-1,6 - DN80+150
PN-1,0 - 200+300

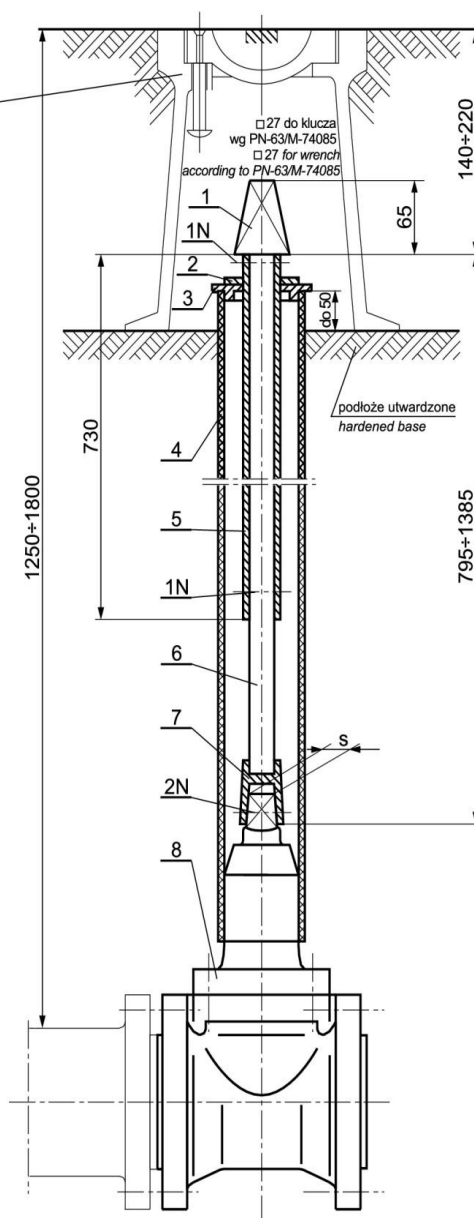
wg PN-EN 1092-2

Obudowa zasuwy DN 50÷300 nr kat.: 1382-0.2/2011

Gate valve DN 50÷300 casing Cat. No. 1382-0.2/2011

Wykonanie obudowy Casing version	B				C			
	50	80	100	125	150	200	250	300
DN zasuwy Gate valve DN								
S	13,4	16,4		19,4		22,4		

Skrzynka uliczna odmiana A PN-M-74081
Street box, type A, PN-M-74081
producent: odlewnia żeliwa "Węgierska Górka"
Producer: iron foundry "Węgierska Górka"



- Po ustawieniu obudowy na zasuwie ustalić położenie poz. 5 względem 6 kołkiem 1N lub spawem.
- Nadmiar długości rury osłonowej poz. 4 odciąć podczas montażu.

- After positioning the casing on the gate valve, fix the position of item 5 in relation to item 6 with pin 1N by welding
- The excess length of casing pipe, item 4, should be cut off during installation.

Poz. Item	Nazwa części Part description	Liczba sztuk No. of pieces	Materiał Material
1	Kaptur Hood	1	GP240GH
2	Zaślepka Plug	1	S235JR
3	Kapsel Crown-cap	1	S235JR
4	Rura osłonowa Casing pipe	1	PVC
5	Rura kształtowa Profiled pipe	1	P235TR2
6	Trzpień Mandrel	1	S235JR
7	Łącznik Joint	1	GP240GH
8	Zasuwa Gate valve	1	
1N	Kolek z karbami 5 x 30 Notched pin, dia. 5 x 30	2	C45/PN-EN ISO 8739
2N	Kolek z karbami 5 x 50 Notched pin, dia. 5 x 50	1	C45/PN-EN ISO 8739