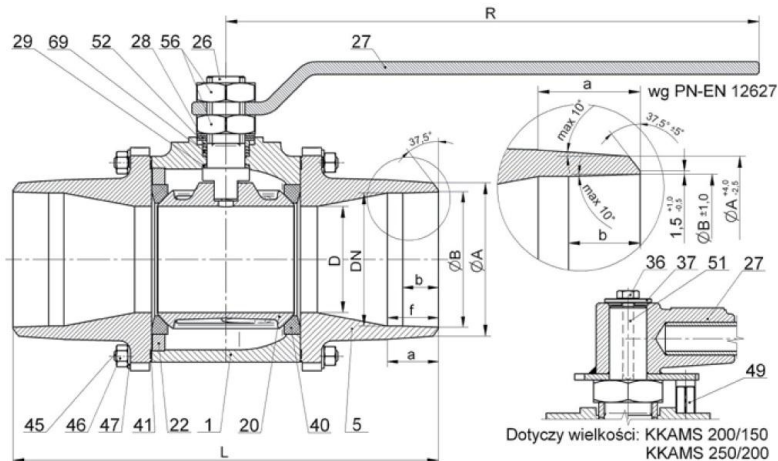


**Kurek kulowy kołnierzowy typ KKAMS DN 125/100-250/200 nr kat.: 1248-0.2/2011**  
**Ball Valve type KKAMS DN 125/100 – 250/200 Cat. No. 1248-0.2/2011**



Dotyczy wielkości: KKAMS 200/150  
 KKAMS 250/200

For sizes: KKAMS 200/150  
 KKAMS 250/200

KKAMS DN/D	PN (MPa)	Wymiary gabarytowe Overall dimensions			Wymiary przyłączeniowe kołnierzy Connection dimensions of the flanges							Moment otwarcia(Nm) Opening torque(Nm)	Masa (kg) Weight (kg)
		L	H	R	DZ	D1	g	f	n	d0	D0		
1	2	3	4	5	6	7	8	9	10	11	12	13	14
125/100	1,6	400 <sup>+33,0</sup>	186	500	250	184	22	3	8	18	210	160	49,0
150/125		480 <sup>+33,0</sup>	207	500	285	212	22		8	22	240	250	70,0
200/150		600 <sup>+34,0</sup>	270	770	340	268	24		12	22	295	300	114,0
250/200		730 <sup>+34,0</sup>	301	770	405	320	26		12	26	355	600	186,0

Poz.	Nazwa części Part description	Stalowo I chemoodporne Chemically resistant Cast Steel I	Stalowo II węglowe Carbon Cast Steel II	Stalowo III chemooodporne Chemically resistant Cast Steel III	Stalowo IV chemoodporne Chemically resistant Cast Steel IV
1	2	3	4	5	6
1	Korpus Body	GX5CrNiMo19-11-2	GP240GH	GX5NiCrMoCuTi25-21-4	GX5CrNi19-10
5	Pokrywa Cover	GX5CrNiMo19-11-2	GP240GH	GX5NiCrMoCuTi25-21-4	GX5CrNi19-10
20	Kula Ball	GX5CrNiMo19-11-2	GX5CrNi19-10	GX5NiCrMoCuTi25-21-4	GX5CrNi19-10
22	Pierścień uszczelki kuli Ball sealing ring	GX5CrNiMo19-11-2	GP240GH	GX5NiCrMoCuTi25-21-4	GX5CrNi19-10
26	Trzpień Spindle	X6CrNiMoTi17-12-2	X30Cr13	X1NiCrMoCu25-20-5	X6CrNiMoTi17-12-2
27	Dźwignia Lever	S235JR fl	S235JR	S235JR	S235JR
28	Ogranicznik Stop	S235JR	S235JR	S235JR	S235JR
29	Uszczelka trzpienia Screw ISO 4017	PTFE+wypelniacz**	PTFE+wypelniacz**	PTFE+wypelniacz**	PTFE+wypelniacz**
36*	Śruba ISO 4017 Spindle sealing	A2-70	A2-70	A2-70	A2-70
37*	Podkładka ISO 7089 Washer ISO 7089	200HV -A2	200HV -A2	200HV -A2	200HV -A2
40	Uszczelka kuli Ball sealing	PTFE+wypelniacz**	PTFE+wypelniacz**	PTFE+wypelniacz**	PTFE+wypelniacz**
41	Uszczelka korpusu Body seal	PTFE+wypelniacz**	PTFE+wypelniacz**	PTFE+wypelniacz**	PTFE+wypelniacz**
45	Śruba dwustronna DIN 939 Stud-bolt DIN 939	A2-70	A2-70	A4-70	A2-70
46	Nakrętka ISO 4032 Nut ISO 4032	A2-70	A2-70	A4-70	A2-70
47	Podkładka ISO 7089 Washer ISO 7089	-	200HV -A2	-	-
49*	Kolek Pin	X6CrNiTi18-10	X6CrNiTi18-10	X6CrNiTi18-10	X6CrNiTi18-10
51*	Wpust przyrządczy Key	-	-	-	-
52	Pierścień dławika Gland ring	X6CrNiMoTi17-12-2	X30Cr13	X1NiCrMoCu25-20-5	X6CrNiMoTi17-12-2
56	Nakrętka ISO 4035 Nut ISO 4035	A2-70	A2-70	A4-70	A2-70
69	Uszczelka trzpienia Spindle sealing	PTFE+wypelniacz**	PTFE+wypelniacz**	PTFE+wypelniacz**	PTFE+wypelniacz**

\* występuje w kurkach kulowych KKAMS 200/150 i 250/200.

\*\* rodzaj wypełnienia w materiale z PTFE i KKAM uzależnione od rodzaju i temperatury medium i rodzaju medium.

Producent zastrzega sobie prawo do zmian konstrukcyjnych.

**Temperatura pracy:** TS1: - 20° - +160°C; TS2: - 20° - +180°C

**Ciśnienie pracy:** PS 16 bar - KKAMS 125/100- 250/200

Wymiary przyłącza armatury stalowe do przyspawania w standardzie wg PN-EN 12627 w zależności od grubości łączącej rury rys. 4.

Wykonanie przyłącza w kurkach wg innych norm, typów po dokładnym uzgodnieniu z producentem kurków.

**Długość zabudowy:** PN-EN 12982 ETE 1 (DIN 3202 S7)

\* in ball valves KKAMS 200/150 and 250/200

\*\* kind of filler in PTFE and KKAM depending on type and temperature of medium

Producer reserves the right for construction changes.

**Working temperature:** TS-1: -20°C - +160°C; TS-2: -20°C - +180°C

**Working pressure:** PS 16 bar - KKAMS 125/100 - 250/200

Steel ends connections for welding. Connection dimensions - standard acc.

to PN-EN 12627 depending on the thickness of the pipe to be connected. Connection acc. to other standards and types - after agreement with producer.

**Mounting length:** PN-EN 12982 ETE 1 (DIN 3202 S7)