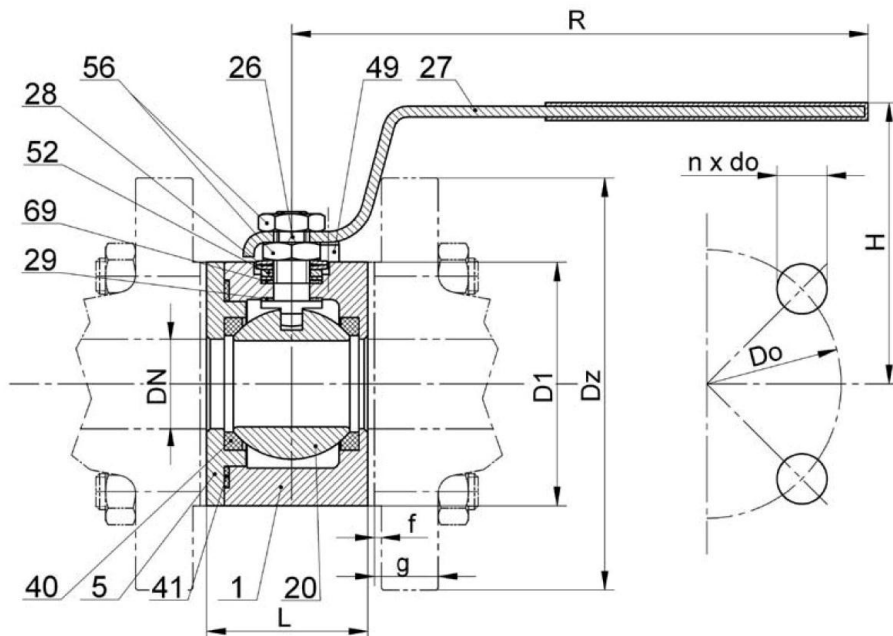


Kurek kulowy kołnierzowy typ KKAMP DN 15-DN25 nr kat.: 1118-0.2/2010
Ball valve with flanges type KKAMP DN 15 – DN25 Cat. No: 1118-0.2/2010



KKAMP DN/D	PN (Mpa)	Wymiary gabarytowe Overall dimensions					Wymiary przyłączeniowe kołnierzy Connection dimensions of the flanges						Moment otwarcia (Nm) Opening torque (Nm)	Masa (kg) Weight (kg)
		L	H	R	D1	D2	D1	g	f	n	d0	d0		
1	2	3	4	5	6	7	8	9	10	11	12	13	14	15
15	2,5	42	86,5	160	53	95	47	16	2	4	14	65	10	0,7
20		44	88,5	160	64	105	58	18		4	14	75	15	1,1
25		46	91,0	160	74	115	68	18		4	14	85	20	1,4

Temperatura pracy: TS1: -20° - +160°C
 TS2: -20° - +200°C

Ciśnienie pracy: PS 25 bar - KKAMP 15- 25

Wymiary kołnierzy i ich owiercenie: w standardzie
 wg PN-EN 1092-1 przyłga typ B (DIN-2543, ISO 5752)

Working temperature: TS1: -20°C - +160°C
 TS2: -20°C - +200°C

Working pressure: PS 25 bar – KKAMP 15 – 25

Flange dimensions and flange drilling arrangement: standard
 acc. PN-EN 1092-1, face type B (DIN-2543, ISO 5752)

Poz.	Nazwa części	Stalowo I chemoodporne
1	2	3
1	Korpus	X6CrNiMoTi17-12-2
5	Pokrywa	X6CrNiMoTi17-12-2
20	Kula	X6CrNiMoTi17-12-2
26	Trzpień	X6CrNiMoTi17-12-2
27	Dźwignia	S235JR
29	Uszczelka trzpienia	PTFE+wypelniacz**
40	Uszczelka kuli	PTFE+wypelniacz**
41	Uszczelka korpusu	PTFE+wypelniacz**
49	Kołek	X6CrNiTi18-10
52	Pierścienia dławika	X6CrNiMoTi17-12-2
56	Nakrętka ISO 4035	A2-70
69	Uszczelka trzpienia	PTFE+wypelniacz**

** rodzaj wypełnienia w materiale z PTFE uzależnione od rodzaju i temperatury medium.

Producent zastrzega sobie prawo do zmian konstrukcyjnych.

Pos.	Part description	Chemically resistant Cast Steel I
1	2	3
1	Body	X6CrNiMoTi17-12-2
5	Cover	X6CrNiMoTi17-12-2
20	Ball	X6CrNiMoTi17-12-2
26	Spindle	X6CrNiMoTi17-12-2
27	Lever	S235JR
29	Spindle sealing	PTFE + filler **
40	Ball sealing	PTFE + filler **
41	Body seal	PTFE + filler **
49	Pin	X6CrNiTi18-10
52	Gland ring	X6CrNiMoTi17-12-2

** type of filler in PTFE depending on kind and temperature of medium.
 Producer reserves the right to make changes in construction.