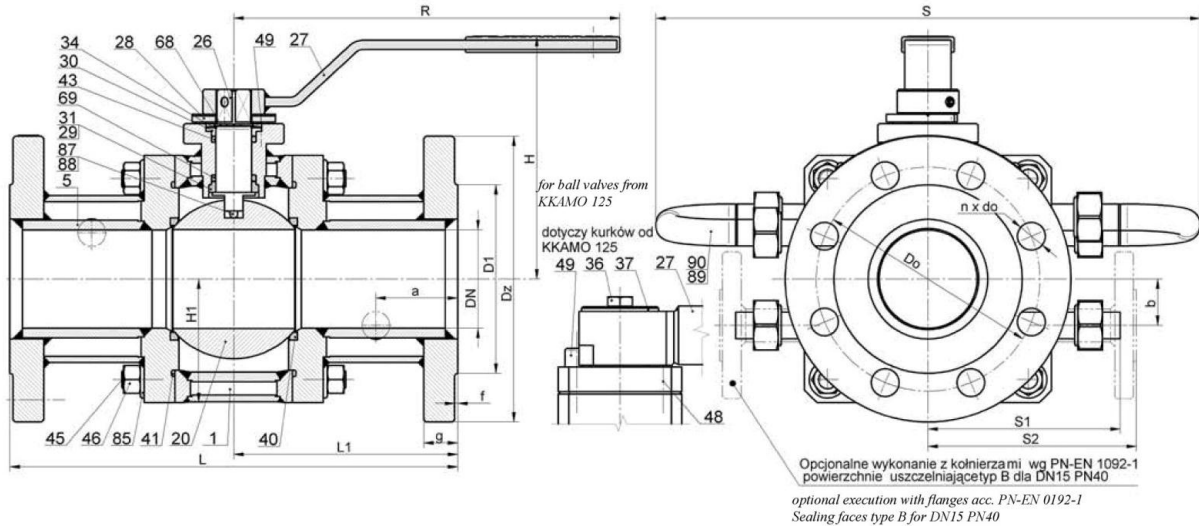




Kurek kulowy kołnierzowy typ KKAMO DN50-250 nr kat.: 1587-0.2/2011
Ball Valve type KKAMO DN 50 – 250 Cat. No. 1587-0.2/2011



KKAMO DN	PN (MPa)	Wymiary gabarytowe Overall dimensions										Wymiary przyłączeniowe kołnierzy Wg PN-EN1092-1 typ 21 Connection dimensions of the flanges Acc PN-EN1092-1 type 21						Przyłącze PN-EN ISO5211 Connection PN-EN ISO5211		Masa (kg) Weight (kg)		
		L	L1	H	H1	S	S1	S2	a	b	R	Dz	D1	g	f	n	do	Do	F		Kw.	
1	2	3	4	5	6	7	8	9	10	11	12	13	14	15	16	17	18	19	20	21	22	
50	1,6	230	125	144	69	332	113	125	38,5	20	250	165	102	20	2	4	18	125	F07	17	17,4	
65	1,6	290	145	157	80	353	125	135	53	30		185	122	20		8*	18	145				
80	1,6	310	155	167	93	362	135	138	58	30		200	138	20		4*	18	160	F10			32,0
100	1,6	350	175	182	138	320	144	160	60	80		220	158	20		8	18	180	F10			50,0
125	1,6* ¹	400	161	232	158	315	155	190	64	90	600	250	184	22	3	8	18	210	F12	27	78,0	
150	1,6* ¹	480	175	253	180	360	164	199	72	99	285	212	22	8		22	240					
200	1,6* ¹	600	300	270	210	417	183	217	94	118	700	340	268	24		12	22	295				115,8
200/250	1,6* ¹	730	365	270	202	405	203	215	123	135	405	320	26	12		26	355	152,0				
																						201,3

* dla KKAMO DN 65 PN16 kołnierze mogą być wykonane z 4 otworami po uzgodnieniu z producentem.

*¹ zamiast dźwigni zaleca się stosowanie przekładni mechanicznej

Uwaga: w zależności od długości okresu bez przesterowania armatury, rodzaju medium i ciśnienia w rurociągu moment otwarcia może wzrosnąć o 1,5 x

* Flanges for KKAMO DN 65 PN16 can be made with 4 holes - after agreement with producer.

*¹ It is recommended to use a mechanical gear instead of hand level.

Attention: The opening torque can increase at 1,5x depending on the period without valve re-steering, kind of medium and the pressure in pipeline.