



# ZAWÓR BEZPIECZEŃSTWA, SPRĘŻYNOWY, Z PRZYŁĄCZEM GWINTOWYM, Z ZAWOREM ODCINAJĄCYM



CERTYFIKAT SYSTEMU  
ZARZĄDZANIA JAKOŚCIĄ

CE 1433

Nr kat. 784

PN 25

Nr I/7 Data wydania: 04.08.2009.

## ZAKRES STOSOWANIA I RODZAJE WYKONAŃ

**784** - Do zabezpieczania instalacji i zbiorników gazów płynnych węglowodorowych (propan, butan, propan-butane)  
Temperatura pracy: -20°C do + 60°C. Uszczelnienie: NBR



## WYMIARY GABARYTOWE

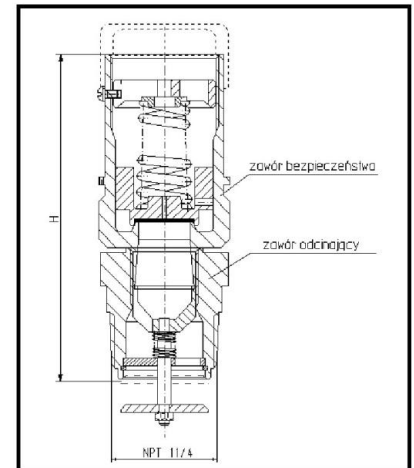
Zespół zaworów (zawór bezp. /zawór odcinający)	Przyłącze zaworu odcinającego	Przyłącze zaworu bezpieczeństwa	Ciężnienie początku otwarcia bar	Współczynnik wypływu α	Siedlisko zaworu bezpieczeństwa	H	Masa ca. kg
	NPT	NPSM			d <sub>o</sub> mm		
784-1/DT1	1 1/4	3/4 - 14	15,6	0,62	18,2	145	0,860
784-1/DT0	1	3/4 - 14			mm		
784-2/DT2	1 1/4	1 1/4 - 1 1/2		0,65	23,5	190	1,542

## UWAGA

- Zawory należy montować w pozycji pionowej, w komplecie z zaworem odcinającym.
- Zawory odcinające produkowane są z przyłączem gwintowym do montażu na zbiorniku: NPT 1" lub NPT 1 1/4".

## WYKAZ STOSOWANYCH MATERIAŁÓW

Nazwa detalu	Materiał
Korpus zaworu bezp.	CuZn39Pb1Al-B
Korpus zaworu odc.	CuZn40Pb2
Prowadnik w zaworze odc.	CuZn39Pb1Al-B
Grzyb zaworu bezp.	CuZn39Pb2/NBR
Grzyb zaworu odc.	CuZn40Pb2
Talerzyk sprężyny	CuZn40Pb2
Wkrętka regulacyjna	CuZn39Pb2
Sprężyny	B1



## SPOSÓB ZAMAWIANIA

W zamówieniu należy podać: oznaczenie zespołu zaworów lub nr kat. zaworu bezpieczeństwa (784-1 lub 784-2) oraz wymiar przyłącza na zbiorniku.

Istnieje możliwość zakupu zaworu bezpieczeństwa bez zaworu odcinającego

Producent zastrzega sobie prawo wprowadzania zmian technicznych. Zmiany te nie mogą być podstawą do ewentualnych reklamacji