



**PRZEPUSTNICA ZWROTNA**  
bezkołnierzowa

**BUTTERFLY VALVE**  
Non-flanged

**ЗАТВОР ПОВОРОТНЫЙ**  
Межфланцевый



**Dane techniczne:**

Wykonanie wg PN-EN 593:2001.  
Warunki odbioru wg PN-EN 12266-1:2007.  
Klasa szczelności - A  
ciśnienie nominalne max. PN16  
Temperatura pracy do:  
NBR +70°C; EPDM +120°C; FKM +150°C

**Technical data:**

version acc. EN 593  
terms of acceptance acc. EN 12266-1  
leakproofness class - A  
nominal pressure max. PN16  
medium temperature -  
NBR +70°C; EPDM +120°C; FKM +150°C

**Технические параметры:**

Исполнение согл. PN-EN 593:2001  
Условия приема согл. PN-EN 12266-1:2007  
Класс герметичности А  
Максимальное номинальное давление PN16.  
Температура работы  
NBR до +70°C, EPDM до +120°C, FKM до +150°C

**Cechy konstrukcyjne:**

Zawsze uzgadniać wersję wykonania.  
Maksymalne prędkości przepływu: - czynniki ciekłe (woda) 4 m/s, - czynniki gazowe (powietrze) 30 m/s.  
Możliwe wykonania: I- rurociąg poziomy, II- rurociąg pionowy - przepływ z dołu, III- rurociąg pionowy - przepływ z góry.  
Usytuowanie dźwigni: z prawej strony - Prawa (P), z lewej strony - Lewa (L)  
Ustala się dwa zakresy szczelności zamknięcia:  
Wys. ciś. - od 0,3 - 1,6 MPa, Nis. ciś. - od 0,03 - 0,6 MPa  
Minimalne ciśnienie otwarcia >0,03 MPa  
Wszystkie elementy są zabezpieczone przed korozją.

Wykonanie standardowe:  
**PN16, 70°C, NBR,**  
**farba poliwinylowa RAL7005 150µm\*.**

**Certyfikat CE**  
**Atest higieniczny PZH**

**Zastosowanie:**

Woda przemysłowa, morska i pitna, oleje napędowe i opałowe, ścieki komunalne, powietrze, gaz oraz inne czynniki neutralne.

**Montaż:**

Przepustnice działają samoczynnie i realizują jednokierunkowy przepływ czynnika domykają się samoczynnie na skutek parcia czynnika na zawieradło.  
Zabudowa przepustnicy - między kołnierzami.

\* - możliwe inne wykonania

**Design features:**

The version of execute should be always agreed.  
Max flow rate:  
- liquids (water) 4 m/s, - gases (air) 30 m/s.Possible performances: and- horizontal pipeline, II- vertical pipeline - flow from the bottom, III- vertical pipeline - flow from above.  
Situating the lever: on the right - Laws (P), on the left - Left(L)  
Two scopes of the airtightness of the lock are being established:  
In - from 0.3 - 1.6 Mpa, N - from 0.03 - 0.6 Mpa  
Minimum pressure of opening >0.03 MPa  
All parts are protected against corrosion.

Standard execution:  
**PN16, 70°C, NBR,**  
**polivinyli paint RAL7005 150µm\*.**

**Certyfikat CE**  
**Hygienic attest by PZH**

**Application:**

Sea water, industrial water, potable water, waste water, fuel oil, air, and other neutral media.

**Assembly:**

Butterfly valves are made as one side action - selfclosing in effect fluid pressing to the disk.  
Assembly - between flanges.

\* - other executions on request

**Конструктивные особенности:**

Всегда согласовать вариант исполнения  
Максимальная скорость:  
- жидкость (вода) 4 м/с  
- газ (воздух) 30 м/с  
Возможные исполнения: I- горизонтальный трубопровод, II- вертикальный трубопровод - поток снизу, III- вертикальный трубопровод - поток с горы.  
Расположить рычага: справа - Права (П), слева - Левая(Л)  
Принимается две сферы плотности закрытие:  
Высокое давление от 0.3 - 1.6 Мпа, низкое давление от 0.03 - 0.6 Мпа  
Минимальное давление открыть >0.03 МПа  
Все элементы защищены от коррозии.

Стандартное исполнение:  
**PN16, 70°C, NBR, поливиниловая краска RAL7005 150 мкм\*.**

**Сертификат CE.**  
**Гигиенический сертификат Польского Учреждения Гигиены (PZH).**

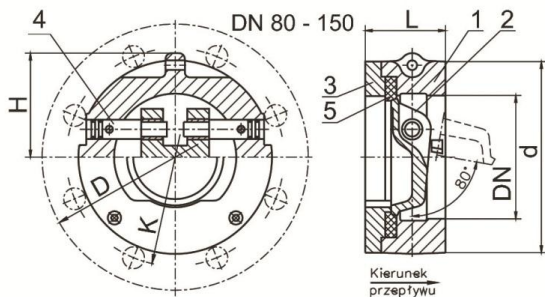
**Применение:**

Промышленная, морская и пресная вода, мазуты, канализационные сети, газ, воздух и другие нейтральные вещества.

**Установка:**

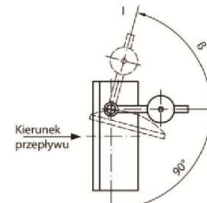
Возможно только одностороннее течение, затвор закрывается сам при воздействии давления на диск.  
Установка затвора - между фланцами.

\* - возможны другие исполнения

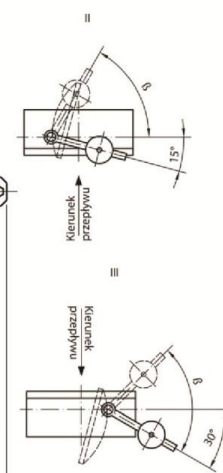
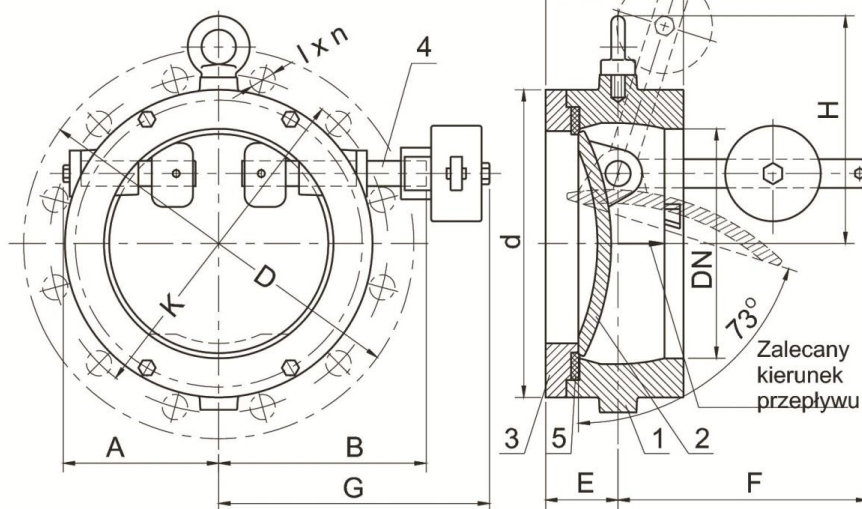


Sposób zamawiania/ Order procedure/ Способ заказа:  
 Nr wyrobu/wersja; DN; PN;  
 Product number/version; DN; PN;  
 № изделия/Вариант; DN; PN;

Przykład, Example, Пример:  
 4499.1.II; DN300; PN10.



DN 200 - 800



No.	Nazwa/Название	MATERIAŁY/Материалы		
		1. standard/Стандарт	2. w wykonanie morskie/Морской вариант	3. w wykonanie brązowe/Бронзовый вариант
1.	Kadłub/Корпус	EN-GJL-250 (GG25)	EN-GJL-250 (GG25)	CuSn5Zn5Pb5-C (B555)
2.	Kłapa/Диск	EN-GJS-400-15 (GGG40)	CuAl10Fe2-C (BA93) CuSn5Zn5Pb5-C (B555)	CuSn5Zn5Pb5-C (B555)
3.	Nakładka/Накладка	EN-GJL-250 (GG25)	EN-GJL-250 (GG25)	CuSn5Zn5Pb5-C (B555)
4.	Wał/Вал	X20Cr13	X17CrNi16-2	CuAl10Fe3Mn2 (BA1032)
5.	Pierścień uszczeln./Уплотнительное кольцо	NBR, EPDM, FKM		

DN	PN bar	L	A	B	E	H	F	G	D	K	d	I	n	Masa/Bec [kg]	
														1, 2	3
80	10/16	63	-	-	-	-	-	76	200	160	138	19	8	5,5	5,5
100		66	-	-	-	-	-	86	220	180	158	19	8	8,1	7,5
125		75	-	-	-	-	-	101	250	210	188	19	8	10,6	10
150		85	-	-	-	-	-	115	285	240	212	23	8	14	13
200	10/16	120	137	187	63	202	250	255	340	295	268	23	12	22,3	25
250		135	159	222	68	231	250	290	405	355	320	23/28	12	33,6	37
300		160	186	245	75	276	300	314	460	410	370	23/28	12	46	53
350		180	226	277	88	306	350	367	520	470	430	23/28	16	57,5	65
400		200	283	309	100	346	400	390	580	525	482	28/31	16	84,7	96
500		240	313	385	130	404	500	475	715	650	610	28/34	20	130	145
600		260	367	454	147	458	600	563	840	770	720	31/37	20	217	242
700		229	390	480	130	500	800	585	910	840	800	31/37	24	350	-
800	241	415	515	140	530	900	630	1025	950	901	34/41	24	480	-	

Ze względu na ciągły rozwój firmy zastrzegamy sobie prawo do modyfikacji produkowanych wyrobów.  
 В связи с постоянным развитием фирмы мы сохраняем за собой право внесения модификаций в производимые изделия.