



RAFSTAL

**POMPA OBIEGOWA
STEROWANA
ELEKTRONICZNIE – MAXIMA**

MAXIMA

Pompy obiegowe sterowane elektronicznie



PRZEZNACZENIE

Pompa MAXIMA przeznaczona jest do zapewnienia obiegu wody w systemach grzewczych. Jej działanie pozwala na szybsze rozprzewadzenie ciepła, zapewniając jednocześnie stałą temperaturę w ogrzewanych pomieszczeniach.

ZASTOSOWANIE

Elektroniczne pompy obiegowe MAXIMA idealnie sprawdzają się w instalacjach ze zmiennym natężeniem przepływu (np. instalacje centralnego ogrzewania z grzejnikami regulowanymi za pomocą termostatu).

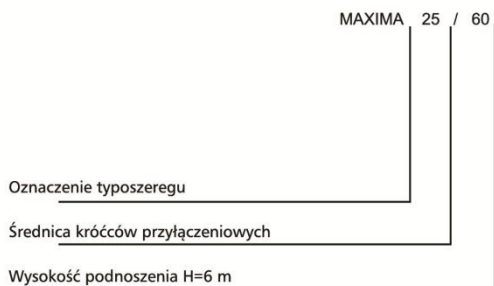
ZAKRES UŻYTKOWANIA

Wydajność	do 3 m ³ /h
Wysokość podnoszenia	do 5,5 m
Ciśnienie robocze	1,0 MPa
Średnica przyłączy	1"
Temperatura czynnika	-10 do 95°C

CECHY KONSTRUKCYJNE

- część hydrauliczna**
- pompa bezdławnicowa,
 - żeliwny korpus z króćcami o jednakowej średnicy,
 - wirnik kulisty zamknięty, kompozytowy,
 - przyłącza gwintowane,
- silnik**
- komutowany elektronicznie (technologia ECM),
 - bezstopniowa manualna regulacja prędkości obrotowej,
 - łożysko ceramiczne osadzone na nieruchomym trzpieniu,
 - obudowa silnika z tworzywa sztucznego,
 - zabezpieczony przed przeciążeniami, suchobiegami i przegrzaniem.

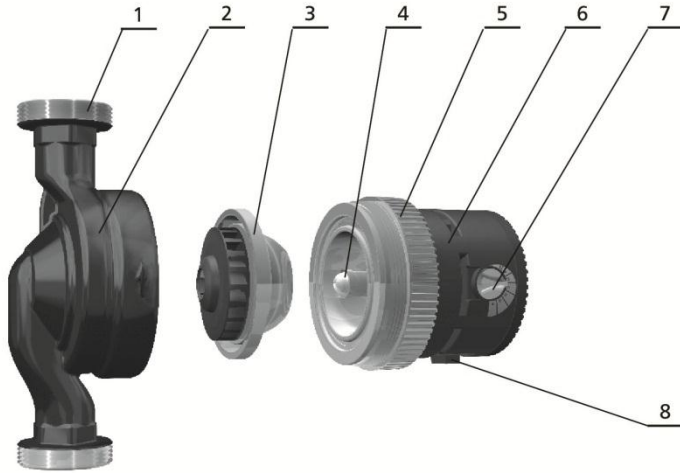
KLUCZ OZNACZEŃ



ZALETY

- niskie zużycie energii od 6W,
- klasa energetyczna A,
- wysoka sprawność,
- brak konieczności obsługi,
- autoregulacja,
- wbudowany układ przeciwwzrostowy,
- cichobieżność,
- wysoka jakość wykonania,
- łatwość instalacji i uruchomienia,
- odporność na drobne zanieczyszczenia.

BUDOWA



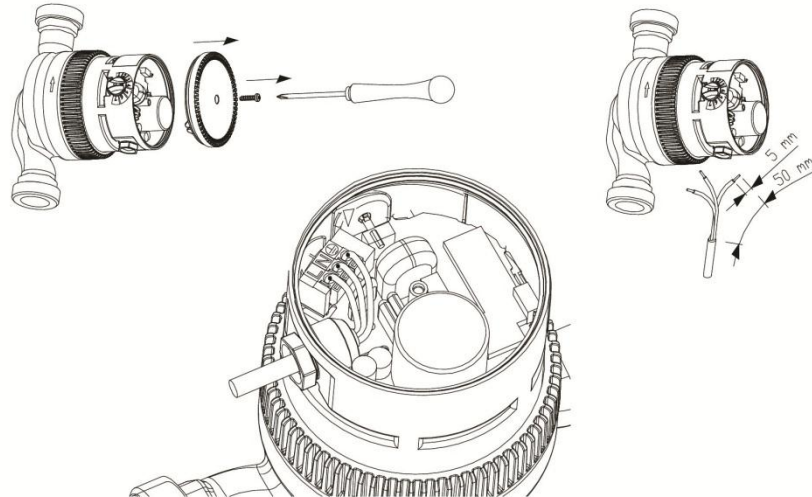
1. Króciec pompy
2. Korpus pompy
3. Wirnik kulowy z magnesem stałym
4. Nie ruchomy trzpień z ceramicznym łożyskiem kulowym
5. Nakrętka nasadowa
6. Komutowany silnik
7. Pokrętko obrotów
8. Dławik

DANE ELEKTRYCZNE

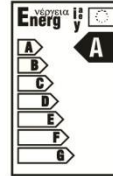
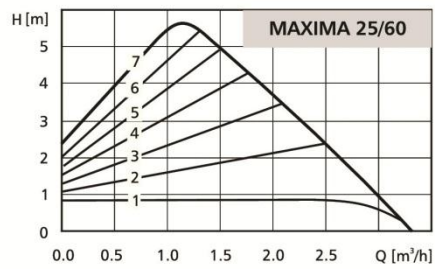
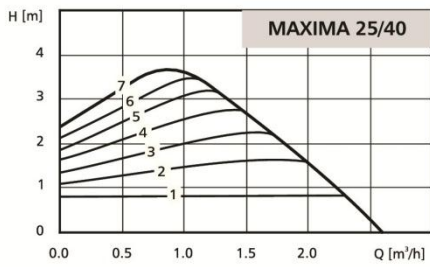
Napięcie
Stopień ochrony
Klasa izolacji

1~230-240 V
IP44
F

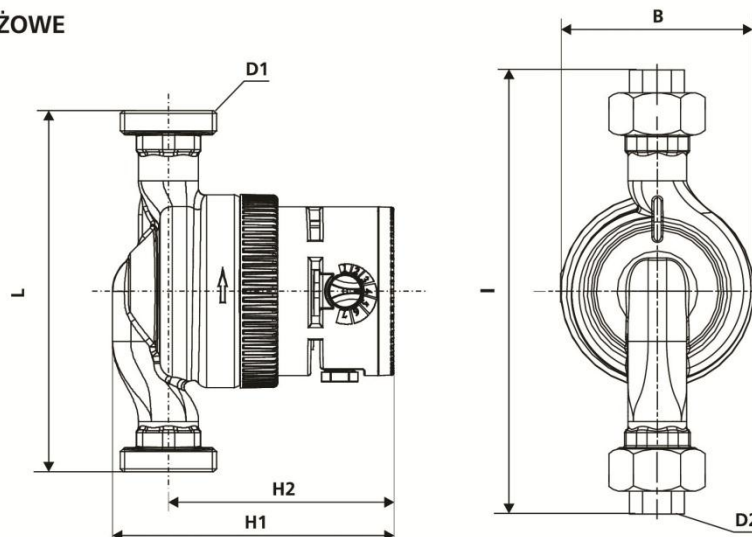
Sposób podłączenia elektrycznego:



CHARAKTERYSTYKA



DANE MONTAŻOWE



TYP POMPY	Wymiary [mm]							Masa [kg]
	L	I	H1	H2	B	D1	D2	
MAXIMA 25-40	180	236	140	112	100	1 1/2"	1"	1,6
MAXIMA 25-60								

DANE ELEKTRYCZNE

TYP POMPY	ZASILANIE [V]	P _i [W]		KLASA IZOLACJI	STOPIEŃ OCHRONY
		MIN	MAX		
MAXIMA 25-40	1~230-240	6	28	F	IP 44
MAXIMA 25-60	1~230-240	6	50	F	IP 44